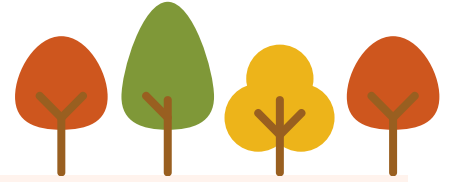
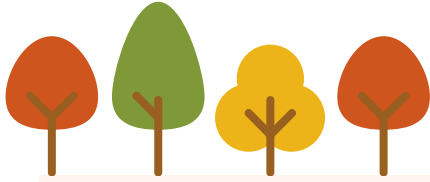


# TODO A MI ALREDEDOR ES POESÍA



## OBSERVAR

Solo o con su familia: Siéntese afuera o mire por una ventana.

Observar. Dibuja o toma notas.

Utilice las indicaciones: **me doy cuenta**, **me pregunto** y **me recuerda**.

Pregúntese: ¿En qué temporada estoy? ¿Cómo puedo saber qué temporada es? ¿Cómo se siente el aire? ¿Qué plantas veo? ¿Hay flores? ¿Están cantando los pájaros? ¿Estoy usando una camiseta, sudadera o quizás una chaqueta? ¿Qué escucho, veo, siento y huelo?

## ESCRIBIR

Usa tus notas para escribir un poema sobre la temporada que es.

## EJEMPLO

Observaciones:

Noto que las nubes son grises. Algunas hojas se han vuelto amarillas y algunas son marrones en el suelo. Me pregunto por qué el cielo se siente pesado y cerrado y qué hace que las hojas cambien de color. Me recuerda a jugar en pilas de hojas con mi tío. El aire se siente fresco especialmente por las tardes. Los días aún son cálidos. Veo pinos, robles y arces. La soja se pone amarilla en el campo. Oigo el claxon de los gansos y las hojas crujir bajo los pies. Huelo dulce y terroso.

Poema:

Las nubes son grises, pesadas y cerradas.

Mis pies crujen a través de las hojas marrones que cubren el camino.  
De los árboles cuelgan algunas hojas amarillas, no listas para el otoño.

Hago una pausa y respiro. El aire es dulce y terroso.

El sol me calienta en la cara. Entonces una brisa sacude las hojas

En árboles cercanos; algunos caen al suelo. yo

Siento el aire fresco en mi piel.

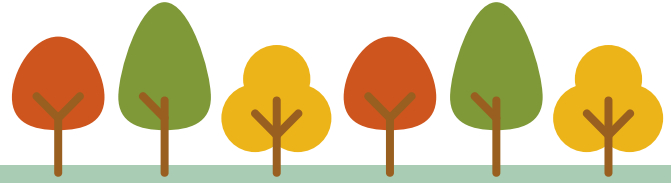


Compartir tu poema con **#DiscoverEEonESVA**

**NOMBRE:** \_\_\_\_\_



**FECHA:** \_\_\_\_\_



**CUANDO MIRO A MI ALREDEDOR  
ME DOY CUENTA... ME PREGUNTO... ME RECUERDA A...**

Blank space for writing observations and questions.

**MI POEMA**

Blank space for writing a poem.

**Compartir tu poema con #DiscoverEEonESVA**

Color palette -

Gold - eebd6b

Turquoise - 199da4

Russet - a54811

Blue grey - 447695

